

Effectifs à fin novembre 2024

FAITS MARQUANTS

Effectif actif à fin octobre : 1180 Effectif actif à fin septembre : 1170 => (+10)

COMMENTAIRES CGT

La CGT reconnaît un effort en fin d'année sur les effectifs du site. Le nouvel objectif de 1185 à fin d'année (suite réajustement des objectifs) semble désormais accessible, et ne le cachons pas, c'est une bonne nouvelle ! Hé oui, c'est la fin de l'année, bientôt les fêtes, tout n'est pas encore idyllique sur le site, loin s'en faut, mais quand la tendance est positive, il faut le dire !!

Situation économique DMS à fin Novembre 2024

FAITS MARQUANTS



Prise de commande

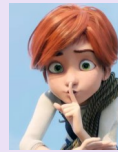


Chiffre d'affaire



Cash : rien n'est sûr !

EBIT : toujours aucune info !!



C'est la fin de l'année. La direction préfère ne pas en dire trop

COMMENTAIRES CGT

Ne vous inquiétez pas, tout va bien pour l'entreprise. **Le groupe et les actionnaires seront bien servis !**

Deux projets d'évolution de l'organisation au niveau Industrie

FAITS MARQUANTS

Les deux projets sont liés à la montée en cadence des activités de l'industrie (Rafale) afin de répondre à l'accroissement de charges, au besoin de professionnalisation accru, pour supporter le déploiement des méthodes d'amélioration continue et garantir le binomage et la montée en compétence.

APRU RBE2 : Le RBE2 est aujourd'hui découpé en deux parties (Activités RBE2 et Activité Coques et service)
Le projet consiste à découper la partie « Activité RBE2 » en 2 services ou pôles :

- un service Test
- un service Contrôle Montage-Câblage

CCI Industrie - Supply Chain : Projet de création d'un Pôle « Industrial Planners / Schedulers »

COMMENTAIRES CGT

Le besoin de s'adapter à la hausse de charge et à la montée en cadence nous semble nécessaire afin de stopper le recours systématique à des horaires atypiques. Néanmoins, une réorganisation nécessite d'être suffisamment réfléchie pour ne pas rajouter du trouble au trouble existant.

Vous êtes concernés directement ou indirectement par ces projets de réorganisation ?

Donnez-nous votre avis 



Projet Réorganisation FLX

FAITS MARQUANTS

Dans le cadre de la volonté d'obtenir l'approbation de « Design Organisation » (DOA) par l'EASA, la direction projette de faire évoluer l'organisation FLX. Cette organisation concerne 178 salariés DMS chez SAF et ETA.

COMMENTAIRES CGT

Cette réorganisation nous a semblé encore floue et nous a été présentée comme non encore totalement finalisée. Deux éléments nous interpellent : **le management à distance** existant pour certains salariés et également le fait qu'il n'y ait **aucune consultation prévue en CSE côté DMS** alors que 178 salariés DMS du campus travaillent pour FLX.

Projet Centre de Service Industrie CSS Bordeaux

FAITS MARQUANTS

(info CSE extraordinaire du 02 décembre) Pour des besoins de flexibilité liée à une charge fluctuante, la direction souhaite créer un centre de service qui servirait de variable d'ajustement des effectifs. Ce centre de service serait mis en place tout d'abord dans la ligne LVV CSS sur une base d'un équivalent de 2 ETP.

COMMENTAIRES CGT

On ne peut bien sûr pas en vouloir à Thales de chercher des moyens pour résoudre les problèmes liés aux pics de charge. Par contre, la CGT se demande si à un vrai problème, Thales ne trouve pas une mauvaise solution. En effet, la création d'un centre de service sur ce type d'activité est un précédent, qui pourrait pourquoi pas à terme devenir le modèle de base dans toutes les APRUs, donc dans toute l'industrie. Restons vigilants car remplacer à terme des embauches par un centre de service induit un risque certain de perte de compétence en interne.

Restauration d'entreprise : Epilogue !

FAITS MARQUANTS

Suite au deux CSE Extraordinaires AVS et DMS du 02/12/2024 et le vote unanime de l'ensemble des élus pour poursuivre le gré à gré avec la société Elior, Thales a officiellement annoncé le choix de reconduire la société Elior pour 5 ans sur la base d'un nouveau cahier des charges plus qualitatif.

COMMENTAIRES CGT

Suite à l'**Imbroglia** entre la commission restaurant et la direction notamment sur les montants de participation de l'entreprise (montant de l'admission), saluons à la fois l'avancée de la direction et des 2 CSEs (AVS et DMS) qui ont conduits à la décision de signature du contrat. Espérons désormais que la sérénité prévaudra, afin non seulement que la qualité de la prestation soit au rendez-vous, mais également et surtout pour que les salariés d'Elior puissent désormais travailler dans un climat beaucoup plus serein. Tout le monde, salariés d'Elior, salariés et direction Thales en ressortiront gagnants.

Il est également à noter le travail effectué par la commission restaurant afin de tirer vers le haut les exigences qualitatives du cahier des charges retenu. Bien entendu, ce sont les salariés du site qui jugeront en final de la qualité globale suite à ce nouveau contrat... en espérant que les prix restent acceptables pour tous.

Horaires Atypiques : Demandes d'astreintes, travail en 2x8 et samedi

FAITS MARQUANTS

A retenir :

- ECS RBE2/SPECTRA : La demande d'astreintes la semaine 52-semaine de Noël pour 4 salariés a recueilli un avis favorable du CSE.
- FAL avionique (Dassault) : Avis favorable du CSE sur astreintes en décembre (CSE extraordinaire du 02/12)
- Information sur travail le samedi équipe MAXIS sur les samedis de décembre - 1 à 5 salariés concernés (CSE extraordinaire du 02/12)

COMMENTAIRES CGT

Chaque CSE est le moment pour la direction d'annoncer de nouvelles demandes d'horaires atypiques. Même si nous comprenons dans l'ensemble les demandes formulées, elles sont symptomatiques, à la fois de nos propres difficultés ainsi que celles de nos clients à délivrer les produits. Comme il va falloir prendre bientôt de bonnes résolutions pour 2025, nous ne pouvons qu'espérer que Thales anticipe beaucoup plus la charge, et continue et amplifie les recrutements... et surtout n'oublie pas de motiver ses salariés par une juste reconnaissance des efforts fournis (**reconnaissance notamment salariale**).

Plans LTI, MTI, STI 2024 (Primes pour les LR 8 à LR 12)

FAITS MARQUANTS

Synthèse du plan LTI/MTI/STI 2024 :

	NR	% bénéficiaire par NR	Actions gratuites par bénéficiaire	Prime
LTI	NR12	72%	464 actions (équivalent 65000€)	
	NR11	45%	158 actions (équivalent 22000€)	
MTI	NR10	15%		8 000 €
STI	NR09	5,67%		4 000 €
	NR08	3,81%		4 000 €

COMMENTAIRES CGT

Plus on est haut dans la hiérarchie, plus le % de bénéficiaires est élevé et plus on ramasse de sous... à la tête du client bien sûr ! Et pour les mensuels ? Rien du tout ! SANS COMMENTAIRE !!



Premières propositions direction attendues le 17 décembre

Restez informé en direct sur notre salon CITADEL et sur les Panneaux Syndicaux

Le local CGT Thales DMS est situé dans le bâtiment du CSE à l'étage au fond du couloir



Site internet CGT Thales DMS Mérignac

<https://dms.cgthales.fr/category/sites/merignac/>

Retrouver toutes les informations sur notre salon **Citadel**

CGT Thales DMS Merignac



Pour nous écrire: CGT-DMS-Merignac@fr.thalesgroup.com

